

Libilife

Suplemento Dietario



*“Este producto es un suplemento dietario,
no es un medicamento y no supe una alimentacion equilibrada”*

¿Porqué elegir los suplementos Lifehuni?

Nuestros suplementos dietarios son productos constituidos por nutrientes, que están destinados a suministrar elementos esenciales a nuestro organismo para la realización de sus funciones, en la mayoría de personas estos nutrientes son pobremente incorporados a través de la dieta usual.

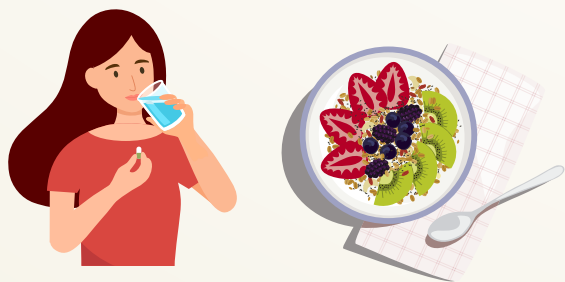
Presentación

Contenido Neto: 60 cápsulas

Fabricado en Colombia

Modo de consumo

Tomar dos (2) cápsulas al día, antes o después de alguna de las comidas.



Beneficios

Cada porción ofrece extracto seco de Guaraná, L-Arginina, Taurina, Niacina, Zinc, Vitamina E.

Recomendaciones

Conserve el producto en un lugar fresco y seco. Manténgalo fuera del alcance de los niños. Tómelo con las comidas, preferiblemente antes del desayuno.

Personas con alguna condición especial de salud deberán consultar a su médico antes de tomar este producto.

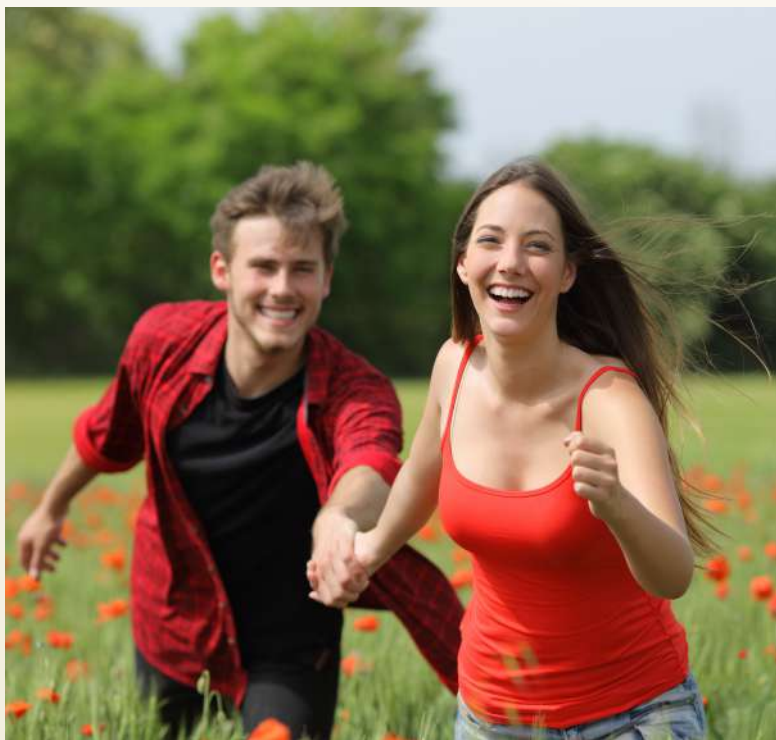
Información Nutricional

Tamaño de Porción diaria: **Dos (2) Cápsulas**

NUTRIENTES	CANTIDAD	% VD
EXTRACTO SECO DE GUARANÁ <i>(Paullinia cupana Kunth.)</i> Semillas	200 mg	*
MACA ROOT (<i>Lepidium meyenii</i>) Raíz	276 mg	*
L-ARGININA	240 mg	*
TAURINA	163,4 mg	*
NIACINA (Como ácido nicotínico)	10 mg	50%
ZINC	7,51 mg	50%
VITAMINA E (Como alfa tocoferol acetato)	15UI	50%

OTROS INGREDIENTES: Estearato de magnesio , Almidón

%VD: Porcentaje valor de referencia diario
(*) % Valor de referencia diario no establecido



Conoce más

@Lifehuniusa



www.lifehuni.com/usa

Lifehuni 