

Gravi-Life

Suplemento Dietario



*“Este producto es un suplemento dietario,
no es un medicamento y no supe una alimentacion equilibrada”*

¿Porqué elegir los suplementos Lifehuni?

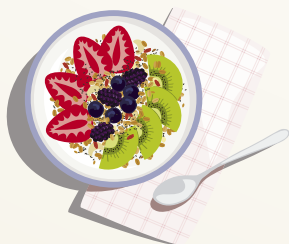
Nuestros suplementos dietarios son productos constituidos por nutrientes, que están destinados a suministrar elementos esenciales a nuestro organismo para la realización de sus funciones, en la mayoría de personas estos nutrientes son pobremente incorporados a través de la dieta usual.

Presentación

Contenido Neto: 60 Tabletas
Fabricado en Colombia

Modo de uso

Tomar dos(2) tabletas al día,
antes o después de alguna de las comidas.



Beneficios

Cada porción ofrece Cúrcuma, Guanábana, Tomate, Vitamina C, Vitamina E, Estearato de Magnesio.

Advertencia

- Conserve el producto en un lugar fresco y seco. Manténgalo fuera del alcance de los niños.
- Tómelo con las comidas, preferiblemente antes del desayuno.
- Personas con alguna condición especial de salud deberán consultar a su médico antes de tomar este producto.

Información Nutricional

Tamaño de porción diaria: Dos (2) Tabletas

NUTRIENTE	CANTIDAD por porción diaria	%VD
CÚRCUMA (<i>Cúrcuma Longa L.</i>) Raíz	140,00mg	*
GUANÁBANA (<i>Annona Muricata</i>) Fruto	600,00mg	*
TOMATE (<i>Solanum lycopersicum</i>) Fruto	200,00mg	*
VITAMINA C (Ácido Ascórbico)	10,00mg	16,66%
VITAMINA E (Acetato de Alfa - Tocoferol)	15,00UI	50,00%

Otros Ingredientes: Estearato de magnesio de 40mg.

%VD: valor de referencia diario

(*): Valor de referencia diario No establecido



Conoce más

@Lifehuniusa



www.lifehuni.com/usa

Lifehuni